

# Memory



MEMORY di BIMBI CASTELLO

## Ludovico, Ascanio, Gaton de Foix e Ottone

ti invitano a giocare a questa versione castellana del tradizionale gioco

### Memory

Giocando scoprirai tante opere che si trovano nei Musei del Castello Sforzesco: ad ogni museo è abbinato un colore... vedrai quanti sono!



MEMORY di BIMBI CASTELLO

## Regole per giocare a Memory

- ❑ Stampa due volte questo file, ritaglia le tessere, poi metti tutte le tessere coperte sul tavolo.
- ❑ A turno ciascun giocatore gira due tessere facendole vedere anche agli avversari.
- ❑ Lo scopo è abbinare due immagini uguali: se le due tessere girate formano una coppia il giocatore le prende e tocca ancora a lui finché non sbaglia; altrimenti deve rigirarle e tocca al giocatore successivo.
- ❑ Il gioco termina quando non ci sono più tessere sul tavolo: vince chi ne ha raccolte di più!
- ❑ Divertiti e scarica anche gli altri giochi su [www.milanocastello.it](http://www.milanocastello.it)

MEMORY di BIMBI CASTELLO

## Madonna del libro

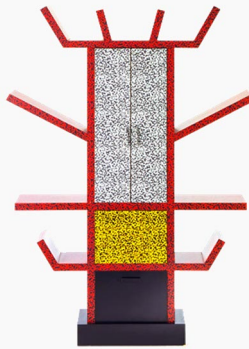
Vincenzo Foppa, 1475 circa  
Pinacoteca (Sala XXI)



MEMORY di BIMBI CASTELLO

## Mobile da soggiorno Casablanca

Ettore Sottsass, 1981  
Museo dei Mobili e delle Sculture Lignee (Sala XVI)



MEMORY di BIMBI CASTELLO

## Affreschi del Portico dell'Elefante

Bottega lombarda, 1472-76  
Corte Ducale, Portico dell'Elefante



MEMORY di BIMBI CASTELLO

## Madonna Lia

Francesco Napoletano, 1495  
Museo d'Arte Antica, Cappella Ducale (Sala XII)



MEMORY di BIMBI CASTELLO

## Ludovico

è uno dei discendenti del famoso Duca di Milano Ludovico Sforza, detto Ludovico il Moro, che viveva proprio qui al Castello Sforzesco!



MEMORY di BIMBI CASTELLO

## Virginale doppio

Ioannes Ruckers, 1600 circa  
Museo degli Strumenti Musicali (Sala XXXVII)



MEMORY di BIMBI CASTELLO

## Ghironda

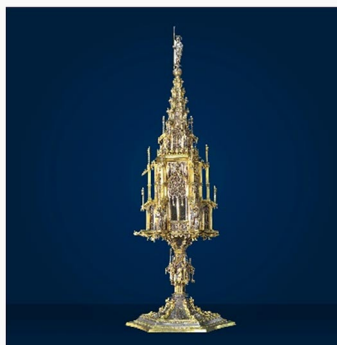
Joseph Bassot, 1780-1808 circa  
Museo degli Strumenti Musicali (Sala XXXVI)



MEMORY di BIMBI CASTELLO

## Ostensorio di Voghera

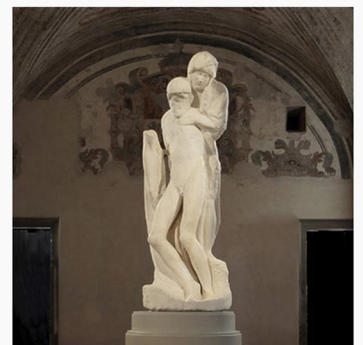
Bottega lombarda, 1456 circa  
Museo delle Arti Decorative (Sala XXXII)



MEMORY di BIMBI CASTELLO

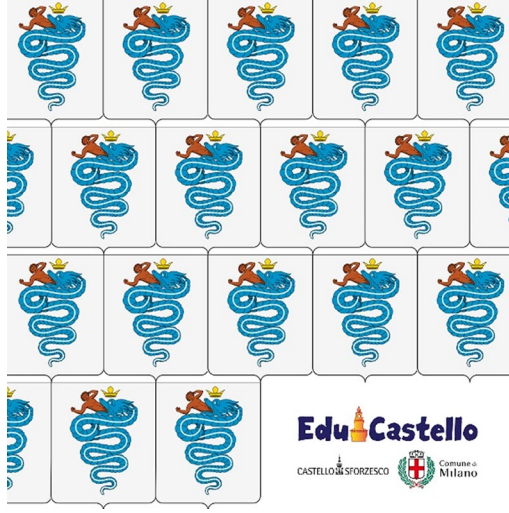
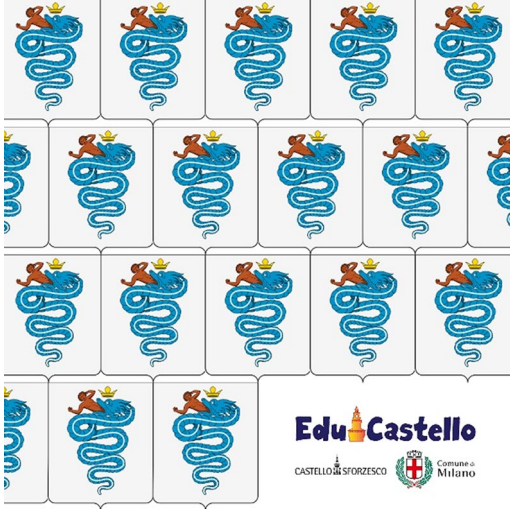
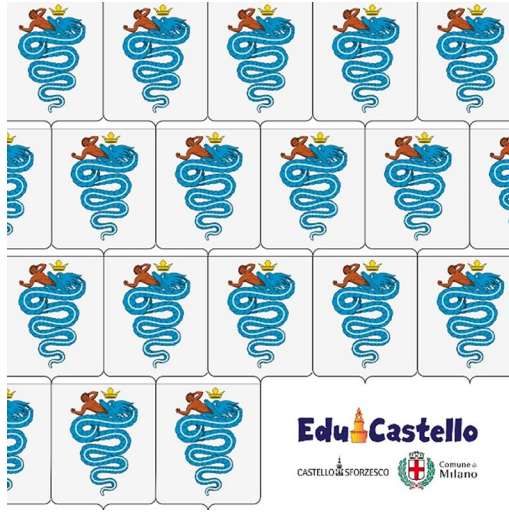
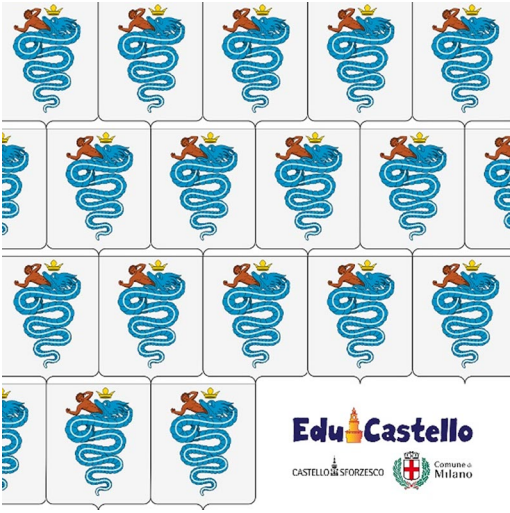
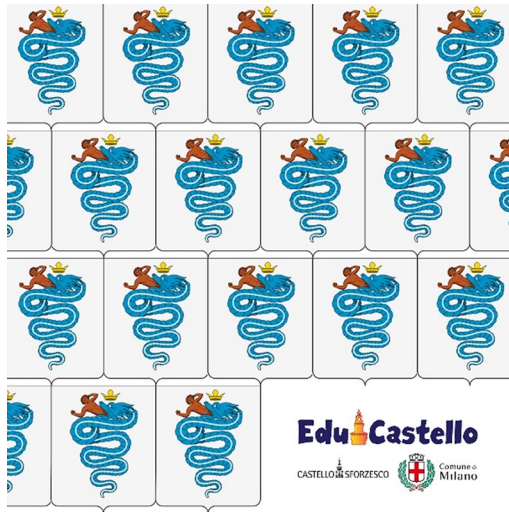
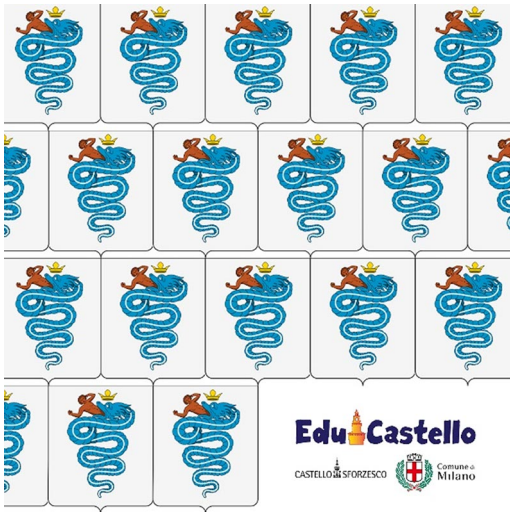
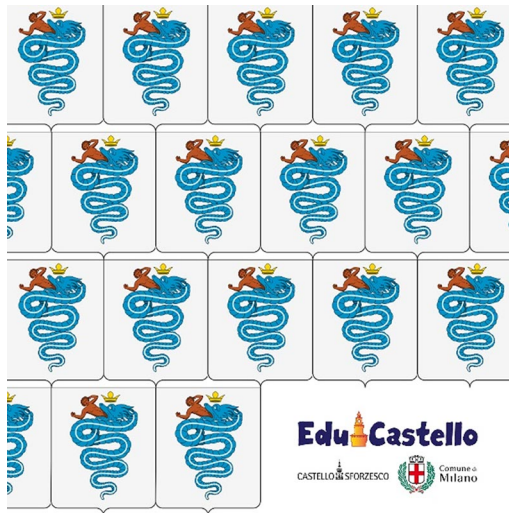
## Pietà Rondanini

Michelangelo, 1553-1564 circa  
Museo della Pietà Rondanini (Ospedale Spagnolo)



MEMORY di BIMBI CASTELLO

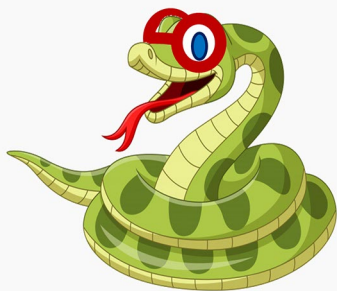






### Ottone

Il serpente intelligente deve il suo nome a Ottone Visconti, il primo che introdusse l'immagine del «biscione» nello stemma dei Visconti!



MEMORY di BIMBI@CASTELLO

### Piatto della Medusa

Eugenio Bellosio, 1884  
Museo dei Mobili e delle sculture lignee (Sala XVI)



MEMORY di BIMBI@CASTELLO

### San Giovanni Nepomuceno

Giovanni Dugnani, 1729  
Cortile delle Armi



MEMORY di BIMBI@CASTELLO

### Gaston de Foix

Agostino Busti detto il Bambaia, 1517-22  
Museo di Arte Antica (Sala XV)



MEMORY di BIMBI@CASTELLO

### Gatton de Foix

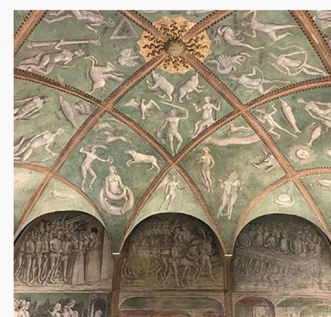
è il capo di tutti i gatti della colonia felina del Castello, vive nei fossati ed è un gran curiosone. Deve il suo nome ad un'opera molto importante del Bambaia, che trovi anche in questo Memory... quale sarà?



MEMORY di BIMBI@CASTELLO

### Camera Picta dal Castello di Rocca Bianca (Parma)

Artista lombardo, 1460 circa  
Museo dei Mobili e delle Sculture Lignee (Sala XVII)



MEMORY di BIMBI@CASTELLO

### Granchio

Ferruccio Mengaroni, 1920-1925  
Museo delle Arti Decorative (Sala XXXI)



MEMORY di BIMBI@CASTELLO

### Testa femminile detta di Teodora

Scultore bizantino (?), VI secolo  
Museo di Arte Antica (Sala I)



MEMORY di BIMBI@CASTELLO

### Ascanio

Il rondone viaggiatore ogni anno torna con i suoi compagni al Castello Sforzesco per fare il proprio nido nei punti più alti delle torri e delle mura, dando vita a pazzi inseguimenti in volo!



MEMORY di BIMBI@CASTELLO

### Volta della Sala delle Asse

Leonardo da Vinci, 1498  
Museo di Arte Antica, Sala delle Asse (Sala VIII)



MEMORY di BIMBI@CASTELLO

### Automa Settala

Bottega Lombarda, XVI e XVII secolo  
Museo dei Mobili e delle Sculture Lignee (Sala XVIII)



MEMORY di BIMBI@CASTELLO

### Arca di Bernabò Visconti

Bonino da Campione e collaboratori, 1360-1386 circa  
Museo di Arte Antica (Sala II)



MEMORY di BIMBI@CASTELLO



